

VÜCUT SICAKLIĞI TESPİT VE ALARM SİSTEMİ

T.C. Sağlık Bakanlığı
Rehberine Uygun!



KONTROLLÜ
NORMALLEŞME SÜRECİNDE
ÇÖZÜM ORTAĞINIZ!...

TEMAS GEREKTİRMEYEN
ANLIK ALGILAMA
ATEŞ ÖLÇÜMÜ



TAŞINABİLİR
Modüler Yapı



**DAHİLİ
BATARYA**
3 Güne Kadar
Kesintisiz Çalışma



**BÜTÜNLEŞİK
SİSTEM**



TERMAL
Görüntüleme
ve Kayıt Opsiyonu



**VÜCUT
SICAKLIĞI**
1-5 Metre
Mesafe



**GÖRSEL VE
SESLİ**
Alarm Sistemi

ECO-PRO
Ekonomik
Termal Serisi

VOİS®

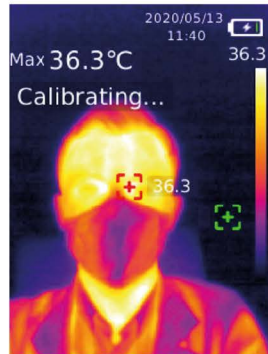
SmartSens **TERMAL ANALİZ GEÇİŞ KONTROLÜ**

ois.com.tr



Hastaneler, Eczaneler, Oteller, AVM'ler, Bankalar, Havalimanları, Kamu Kurumları, Özel Tesisler... gibi birçok alanda **Personel ve Misafir girişlerinin temassız ateş ölçümü uygulamasının T.C. Sağlık Bakanlığı Rehberine uygun olarak Termal Kızılötesi Sensörler aracılığıyla taşınabilir modüler yapı ile sağlanması amaçlı geliştirilmiştir.**

* Opsiyonel MonitörPC



TERMAL ÖZELLİKLERİ THERMAL SPECIFICATIONS

- **2.8" TFT Ekran**
2.8" TFT Screen
- **Kızılötesi Çözünürlük 160x120**
Infrared Resolution 160x120
- **30°C - 45°C Sıcaklık Ölçüm Aralığı**
Temperature Measurement Range 30°C - 45°C
- **±0.5°C Doğruluk**
Accuracy ±0.5°C
- **Fotoğraflandı Fonksiyonu ve Dahili SD Kart Depolama**
Photograph function with SD card storage
- **Nokta Sıcaklık Ölçümü**
Real-time image transmission
- **İstenilen Sıcaklık Derecesi İçin Alarm Tanımlama**
Alarm recognition for desired temperature degree
- **USB Arayüzü ve PC Yazılımı**
Type-C USB Interface & PC Software

SİSTEM ÖZELLİKLERİ SYSTEM SPECIFICATIONS

- **Yüksek Sesli ve Kırmızı LED Flaşörlü Alarm Özelliği**
Alarm with loud and red LED blinker
- **Tekerlekli Taşınabilir Modüler Yapı**
Portable Modular Structure With Wheels
- **Dahili Batarya Grubu ile 3 Güne Kadar Kesintisiz Çalışma**
Built-in Battery Group, Continuous Operation Up To 5 Days
- **110-220V AC Şarj Girişi**
110V - 220V AC Charging Input
- **Hızlı ve Kolay Kurulum**
Easy Setup
- **Bütünleşik Sistem**
ALL IN ONE System



Merkez Ofis ve Fabrika
Head Office and Factory

Yakacık Mahallesi 3586. Cadde No:5 06105
Yenimahalle/ANKARA/TÜRKİYE
P +90 312 480 30 90
F +90 312 480 06 47

